



DRZWI NAKŁADKOWE PVC | DREWNO | ALUMINIUM

DRZWI ZEWNĘTRZNE

# CIĄGŁE INNOWACJE od 1994 roku

- ✓ Jakość
- ✓ Innowacje
- ✓ Zaawansowe technologie
- ✓ Profesjonalna sieć Partnerów Handlowych
- ✓ Doświadczenie
- ✓ Międzynarodowy zasięg

DAKO to długa historia innowacji, których celem jest zrozumienie potrzeb klienta i dostosowanie się do jego oczekiwań.

Od 1994 roku DAKO produkuje wysokiej klasy stolarkę z PVC, drewna, aluminium i stali, nieustannie poszerzając ofertę i dostosowując ją do zmieniających się wymagań klientów. Firma dba o jakość i precyzję wykonania produktów, modernizując proces produkcji wraz z rozwojem nowoczesnych technologii. Systematycznie podnosi kwalifikacje kadry, inwestuje w rozwój przedsiębiorstwa i poszerza działalność o kolejne rynki zagraniczne. Miarą sukcesu DAKO są miliony sprzedanych okien, drzwi, bram i rolet oraz szerokie grono zadowolonych klientów z całego świata.

## Gdzie jesteśmy?

Polska, Niemcy, Włochy, Norwegia, Szwecja, Francja, Belgia, Czechy, Słowacja, Szwajcaria, Luksemburg, Hiszpania, Izrael, Tunezja, Meksyk, Japonia i wiele innych krajów całego globu!

## Kompleksowa oferta - zobacz więcej w folderach DAKO









# DROGA DO JAKOŚCI

Poznaj drogę do jakości DAKO. Dowiedz się jak przebiega proces, którego celem jest spełnienie indywidualnych oczekiwań każdego klienta.

## Analiza możliwości technologicznych

Postęp technologiczny daje producentom stolarki coraz większe możliwości. Aby móc spełniać rosnące oczekiwania klientów wytwórcy muszą nieustannie śledzić nowości techniczne i modyfikować ofertę, włączając do niej te rozwiązania, które najlepiej odpowiadają na potrzeby użytkowników. W Fabryce Okien DAKO za rozwój oferty odpowiada zespół wykwalifikowanych i doświadczonych inżynierów tworzący Dział Rozwoju Produktu.

## Dobór najlepszych komponentów

Wszystkie produkty skonstruowane są z elementów dostarczanych przez producentów, uznanych na rynkach całego świata. Najwyższej jakości profile PVC, drewno o optymalnych właściwościach fizyko-mechanicznych i systemy aluminiowe używane w najbardziej prestiżowych realizacjach Polski i Europy, gwarantują niezawodność i trwałość produktów. Szyby i okucia od renomowanych dostawców zapewniają maksymalną energooszczędność, bezpieczeństwo i funkcjonalność wyrobów.

## Innowacyjny park technologiczny

Połączenie komponentów w sprawnie działającą całość wymaga najnowocześniejszych maszyn. Park technologiczny, w którym produkowana jest stolarka DAKO to jeden z najbardziej innowacyjnych obiektów tego typu w Polsce. W trzech halach produkcyjnych, na powierzchni 23 400 m<sup>2</sup> pracują precyzyjne, numerycznie sterowane obrabiarki, frezarki, zgrzewarki i piły. Park obejmuje także laboratorium badawcze, malarnię proszkową i okleiniarkę, pozwalające zachować pełną kontrolę nad jakością wykończenia produktów.

## Doświadczona, wykwalifikowana kadra

Proces produkcji jest prowadzony i nadzorowany przez wykwalifikowanych specjalistów i konstruktorów z wieloletnim stażem pracy. Regularne szkolenia i testy zapewniają wysoki poziom kompetencji, wymagany do konstruowania skomplikowanych okien, nowoczesnych drzwi tarasowych o dużych przeszkleniach i innych zaawansowanych rozwiązań.

## Rygorystyczne normy i standardy

W trosce o najwyższe standardy produkcyjne Fabryka Okien DAKO poddaje się procedurom oceny, kontroli i certyfikacji. Ich wynikiem są autoryzacje, certyfikaty i prawo używania znaków potwierdzających jakość wyrobów. DAKO posiada między innymi certyfikat Q-Zert wydawany na podstawie audytu przez IFT Rosenheim, najważniejszy ośrodek badawczy w Europie. Produkty DAKO są również zgodne z europejską normą CE, a autoryzacje od dostawców komponentów są świadectwem spełniania rygorystycznych wymogów bezpieczeństwa.

## Kontrola jakości

Ważnym ogniwem procesu produkcyjnego jest Zakładowa Kontrola Jakości DAKO. Szczegółowej kontroli podlegają zarówno przyjmowane komponenty jak i produkty gotowe do przekazania klientom. Każda linia produkcyjna posiada własnych kontrolerów monitorujących pracę specjalistów. Dodatkowy nadzór należy do patroli wrywkowo sprawdzających przebieg produkcji na wszystkich liniach.

## Flota transportowa

Okna są produktem delikatnym, wymagającym odpowiedniego traktowania w czasie przewozu. Własna flota pojazdów pozwala zachować całkowitą kontrolę nad załadunkiem, transportem i rozładunkiem naszych wyrobów. Dzięki temu mamy pewność, że okna docierają do klientów w nienaruszonym stanie. Dodatkowym atutem, wynikającym z dysponowania flotą są stabilne terminy dostaw, przekładające się na czas realizacji zamówień.

## Kompetentni doradcy w salonach sprzedaży

Ostatnim krokiem na drodze do jakości DAKO jest salon sprzedaży. Tylko fachowe doradztwo i prawidłowa ocena sytuacji budowlanej gwarantuje, że zakupiona stolarka wypełni swoją funkcję oraz spełni oczekiwania użytkowników. Partnerzy Handlowi DAKO to profesjonaliści dysponujący wiedzą i doświadczeniem, pozwalającym sprostać wszelkim wymaganiom współczesnej architektury.



“*Charakter domu wyraża osobowość gospodarzy, a drzwi są ich znakiem rozpoznawczym. Zbliżają Twoich gości do odpowiedzi na pytanie...*



*...kim jesteś?*





**Osamu Ono** - od 25 lat zajmuje się kształtowaniem przestrzeni projektując zarówno nowoczesne rezydencje jak też zaawansowane obiekty komercyjne. Specjalizuje się w budownictwie energooszczędnym i przyjaznym dla środowiska, korzystając z tradycji oraz współczesnych osiągnięć japońskiej architektury i wzornictwa. Od 5 lat poleca swoim klientom stolarkę DAKO. Żyje i pracuje w Japonii.

Przestrzeń w której przebywamy wpływa na jakość naszego życia, a możliwość jej kształtowania daje szansę decydowania o tej jakości. Począwszy od wyboru projektu domu, poprzez ustalenie dominujących w nim kolorów, aż po dobór elementów dekoracyjnych – z każdą kolejną decyzją tworzymy swoją przyszłość.

Wybór drzwi zajmuje pośród tych decyzji miejsce szczególne. Drzwi to nowe otwarcie, początek i powitanie, ale także: schronienie i bariera. Są więc wieloznaczne, ale jednocześnie wyraźnie wyróżnione, koncentrując na sobie uwagę przechodniów i gości. Dzięki temu, jak żaden inny element potrafią określić charakter domu.

Gorąco zachęcam Państwa do dokonania tego określenia w świadomy i przemyślany sposób.



Przegląd wszystkich modeli	s. 10
Szczegóły dotyczące detali wybranych modeli drzwi	s. 18
Budowa, wyposażenie i kolorystyka drzwi PVC	s. 106
Budowa, wyposażenie i kolorystyka drzwi drewnianych	s. 112
Budowa, wyposażenie i kolorystyka drzwi aluminiowych	s. 116
Dekory kamienne	s. 120
HarmonyLine	s. 122

PREZENTOWANE W KATALOGU  
MODELE DRZWI DOSTĘPNE SĄ  
W TRZECH WARIANTACH  
MATERIAŁOWYCH:

ALUMINIUM\* | DREWNO | PVC

Zdjęcia mają charakter poglądowy. W zależności od użytego materiału (drewno, aluminium, PVC) elementy wykończenia drzwi mogą odbiegać od tych, prezentowanych w katalogu. Wyposażenie standardowe oraz opcjonalne jest różne w zależności od materiału wykonania.

\* Dekory kamienne pokazane na modelach 07.01 – 07.06 dostępne są tylko dla drzwi wykonanych z aluminium.



## ZAPROJEKTUJ I WYCEŃ

własny model drzwi korzystając  
z konfiguratora online na stronie  
[www.dako.eu](http://www.dako.eu)



19



\*DAKO

# DRZWI ZEWNĘTRZNE MODELE

07.01 | SALWIA



07.02 | PETRA



07.03 | ARIAN



07.04 | PIA



07.06 | MERUL



07.05 | WERA



DEKORY KAMIENNE POKAZANE NA MODELACH 07.01 - 07.06  
DOSTĘPNE SĄ TYLKO **DLA DRZWI WYKONANYCH Z ALUMINIUM**

Pełna kolorystyka dekorów na stronie 120



01.01 | TIRANO



01.02 | MEVA



01.03 | SCALA



01.04 | NOEL



01.05 | GALLA



01.06 | ELIGIA



01.07 | TALA



01.08 | BONA



01.09 | AUREA



01.10 | ANDREA



01.11 | SAFIR



01.12 | CANIS



02.01 | MAURA



02.02 | OLIMPIA



02.03 | MELA



02.04 | MELISA



02.05 | KASJOPEA



02.06 | ZOLA



02.07 | FABIA



SOURIS | 02.08



02.09 | SOTERA



02.10 | KORA



02.11 | FELIX



02.12 | LUX



03.01 | PERLA



03.02 | IDALIA

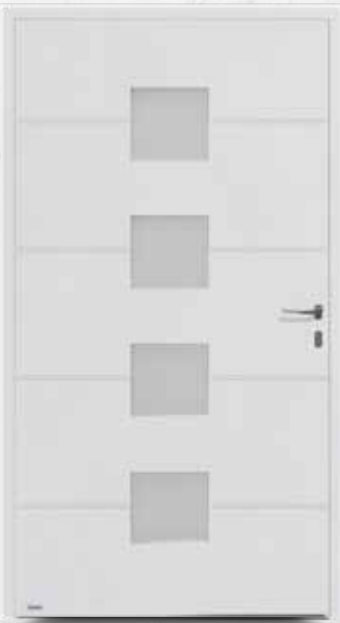


03.03 | OMBRA





03.04 | ARGEA



03.05 | DALIA



03.06 | ALMA



04.01 | TAIDA



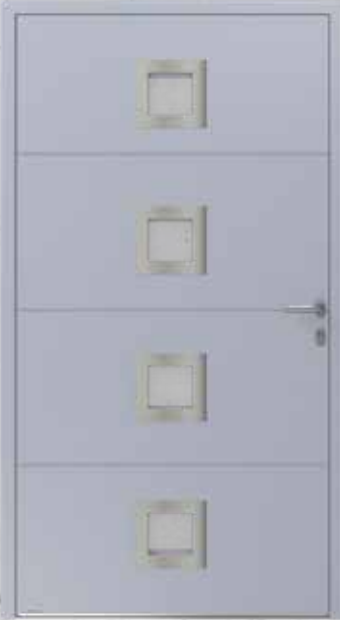
04.02 | SABANA



04.03 | RESTING



04.04 | KEIRA



04.05 | FEBA



04.06 | THELON



04.07 | DORA



04.08 | NICETA



04.09 | BONITA



04.10 | PECOS



04.11 | ALBA



04.12 | TULIA



05.01 | EUNIKA



05.02 | NILA



05.03 | CAURA



05.04 | ZOE



05.05 | FOTYNA



05.06 | ALLA



06.01 | LILLA



06.02 | STELLA



06.03 | LIGIA



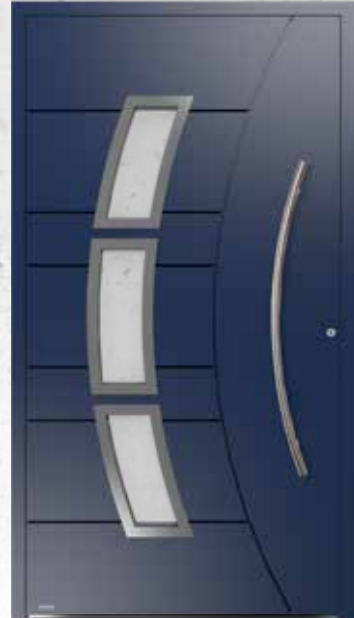
06.04 | GLORIA



06.05 | NIMFA



06.06 | OFELIA





Model TALA



 PVC

Materiał **PVC**  
Model **01.07 TALA**  
Grubość **82 mm**  
Kolorzew. **Antracyt (RAL 7016)**  
Kolorzew. **Biały (RAL 9016)**  
Opis **Od zewnątrz: frezowania**  
Pochwyty **Q-10, dł. 1000 mm**  
Wymiary **1100 / 2105 mm**

Sprawdź wyposażenie standardowe i opcjonalne na str.

107



**ALUMINIUM**



Materiał **ALUMINIUM**  
 Model **01.07 TALA**  
 Grubość **90 mm**  
 Kolorzew. **Srebrny (RAL 9006)**  
 Kolorzew. **Srebrny (RAL 9006)**  
 Opis **Od zewnątrz: frezowania,  
 możliwość zastosowania intarsji**  
 Pochwyt **Q-10, dł. 1500 mm**  
 Wymiary **1120 / 2100 mm**

Sprawdź wyposażenie standardowe i opcjonalne na str. 117

**DREWNO**



Materiał **DREWNO**  
 Model **01.07 TALA**  
 Grubość **92 mm**  
 Kolorzew. **Stara sosna**  
 Kolorzew. **Stara sosna**  
 Opis **Od zewnątrz: frezowania**  
 Pochwyt **P-10, dł. 1000 mm**  
 Wymiary **1100 / 2100 mm**

Sprawdź wyposażenie standardowe i opcjonalne na str. 113





11



FRANCE



Model TAIDA



**ALUMINIUM**


Materiał **ALUMINIUM**  
 Model **04.01 TAIDA**  
 Grubość **90 mm**  
 Kolorzew. **Orzech (2178.007)**  
 Kolorzew. **Orzech (2178.007)**  
 Opis **aplikacja ze stali szlachetnej od strony zewnętrznej**  
 Pochwyt **P-10, dł. 1600 mm**  
 Wymiary **1120 / 2100 mm**

Sprawdź wyposażenie standardowe i opcjonalne na str. 117





**PVC**



Materiał **PVC**  
 Model **04.01 TAIDA**  
 Grubość **82 mm**  
 Kolorzew. **Ciemenobrazowy (RAL 8017)**  
 Kolorzew. **Biały (RAL 9016)**  
 Opis **Od zewnątrz: aplikacje ze stali szlachetnej, matowej szczotkowanej**  
 Pochwyt **P-10 dł. 1600 mm**  
 Wymiary **1100 / 2105 mm**

Sprawdź wyposażenie standardowe i opcjonalne na str. 107

**DREWNO**



Materiał **DREWNO**  
 Model **04.01 TAIDA**  
 Grubość **92 mm**  
 Kolorzew. **Teak**  
 Kolorzew. **Teak**  
 Opis **Od zewnątrz: aplikacje ze stali szlachetnej, matowej szczotkowanej**  
 Pochwyt **P-10, dł. 800 mm**  
 Wymiary **1100 / 2100 mm**

Sprawdź wyposażenie standardowe i opcjonalne na str. 113



Model SOTERA





PVC



Materiał **PVC**  
Model **02.09 SOTERA**  
Grubość **82 mm**  
Kolorzew. **Antracyt (RAL 7016)**  
Kolorzew. **Biały (RAL 9016)**  
Opis **Od zewnątrz: frezowania**  
Pochwył **P-10, dł. 1500 mm**  
Wymiary **1100 / 2105 mm**

Sprawdź wyposażenie standardowe i opcjonalne na str. 107



**ALUMINIUM**



Materiał **ALUMINIUM**  
 Model **02.09 SOTERA**  
 Grubość **90 mm**  
 Kolorzew. **Bazaltowoszary (RAL 7012)**  
 Kolorwew. **Bazaltowoszary (RAL 7012)**  
 Opis **Od zewnątrz: frezowania; możliwość zastosowania intarsji**  
 Pochwył **P-10, dł. 1500 mm**  
 Wymiary **1120 / 2100 mm**

Sprawdź wyposażenie standardowe i opcjonalne na str. 117

**DREWNO**



Materiał **DREWNO**  
 Model **02.09 SOTERA**  
 Grubość **92 mm**  
 Kolorzew. **Palisander**  
 Kolorwew. **Palisander**  
 Opis **Od zewnątrz: frezowania**  
 Pochwył **P-10, dł. 800 mm**  
 Wymiary **1100 / 2100 mm**

Sprawdź wyposażenie standardowe i opcjonalne na str. 113





Model NILA

**DREWNO**


Materiał **DREWNO**  
 Model **05.02 NILA**  
 Grubość **92 mm**  
 Kolorzew. **Brąz czekoladowy**  
 Kolorzew. **Brąz czekoladowy**  
 Opis **Od zewnątrz: aplikacje ze stali szlachetnej, matowej  
szcziotkowanej; frezowania**  
 Klamka **Srebrna na długim szyldzie**  
 Wymiary **1100 / 2100 mm**

Sprawdź wyposażenie standardowe i opcjonalne na str. 113



**ALUMINIUM** + 



Materiał **ALUMINIUM**  
 Model **05.02 NILA**  
 Grubość **90 mm**  
 Kolorzew. **Biały (RAL 9016)**  
 Kolorzew. **Biały (RAL 9016)**  
 Opis **Od zewnątrz: aplikacje dekor kamienny w kolorze Cobre; frezowania**  
 Pochwyt **Q-10, dł. 580 mm**  
 Wymiary **1120 / 2100 mm**

Sprawdź wyposażenie standardowe i opcjonalne na str. **117**

**PVC**



Materiał **PVC**  
 Model **05.02 NILA**  
 Grubość **82 mm**  
 Kolorzew. **Antracyt (RAL 7016)**  
 Kolorzew. **Biały (RAL 9016)**  
 Opis **Od zewnątrz: aplikacje w kolorze Winchester (49240); frezowania**  
 Pochwyt **Q-10, dł. 1200 mm**  
 Wymiary **1100 / 2105 mm**

Sprawdź wyposażenie standardowe i opcjonalne na str. **107**





Model NICETA



**DREWNO**


Materiał	<b>DREWNO</b>
Model	<b>04.08 NICETA</b>
Grubość	<b>92 mm</b>
Kolorzew.	<b>Stara sosna</b>
Kolorzew.	<b>Stara sosna</b>
Opis	<b>Od zewnątrz: aplikacje ze stali szlachetnej, matowej szczotkowanej; frezowania; możliwość zastosowania szkła przeziernego</b>
Klamka	<b>Srebrna na długim szyldzie</b>
Wymiary	<b>1100 / 2100 mm</b>

Sprawdź wyposażenie standardowe i opcjonalne na str. 113



**ALUMINIUM**



Materiał **ALUMINIUM**  
 Model **04.08 NICETA**  
 Grubość **90 mm**  
 Kolorzew. **Bordowy (RAL 3005)**  
 Kolorzew. **Bordowy (RAL 3005)**  
 Opis **Aplikacja ze stali szlachetnej; frezowanie jednostronne; możliwość zastosowania szkła przeziernego**  
 Pochwyt **Q-10, dł. 1000 mm**  
 Wymiary **1120 / 2100 mm**

Sprawdź wyposażenie standardowe i opcjonalne na str. 117

**PVC**



Materiał **PVC**  
 Model **04.08 NICETA**  
 Grubość **82 mm**  
 Kolorzew. **Złoty dąb (2178.001)**  
 Kolorzew. **Biały (RAL 9016)**  
 Opis **Od zewnątrz: aplikacje ze stali szlachetnej, matowej szczotkowanej; frezowania; możliwość zastosowania szkła przeziernego**  
 Pochwyt **Q-10, dł. 1000 mm**  
 Wymiary **1100 / 2105 mm**

Sprawdź wyposażenie standardowe i opcjonalne na str. 107





Model KORA



 PVC

Materiał **PVC**  
Model **02.10 KORA**  
Grubość **82 mm**  
Kolorzew. **Srebrnoszary (RAL 7001)**  
Kolorwew. **Biały (RAL 9016)**  
Opis **Od zewnątrz: frezowania**  
Pochwył **Q-10, dł. 1500 mm**  
Wymiary **1100 / 2105 mm**

Sprawdź wyposażenie standardowe i opcjonalne na str. 107



**ALUMINIUM**



Materiał **ALUMINIUM**  
 Model **02.10 KORA**  
 Grubość **90 mm**  
 Kolorzew. **Stalowoniebieski (RAL 5013)**  
 Kolorzew. **Stalowoniebieski (RAL 5013)**  
 Opis **Od zewnątrz: frezowania; możliwość zastosowania intarsji**  
 Pochwyty **Q-10, dł. 1500 mm**  
 Wymiary **1120 / 2100 mm**

Sprawdź wyposażenie standardowe i opcjonalne na str. **117**

**DREWNO**



Materiał **DREWNO**  
 Model **02.10 KORA**  
 Grubość **92 mm**  
 Kolorzew. **Brąz czekoladowy**  
 Kolorzew. **Brąz czekoladowy**  
 Opis **Od zewnątrz: frezowania**  
 Pochwyty **Q-10, dł. 1500 mm**  
 Wymiary **1100 / 2100 mm**

Sprawdź wyposażenie standardowe i opcjonalne na str. **113**

28





Model EUNIKA



ALUMINIUM

+



Materiał **ALUMINIUM**  
 Model **05.01 EUNIKA**  
 Grubość **90 mm**  
 Kolor zew. **Antracyt (RAL 7016) / DEKOR Argento auro**  
 Kolor wew. **Antracyt (RAL 7016)**  
 Opis **Od zewnątrz: aplikacje ze stali szlachetnej, matowej, szczotkowanej; możliwość zastosowania szkła przeziernego; możliwość zastosowania oklein oraz dekoru kamiennego**  
 Pochwył **Q-10, dł. 1000 mm**  
 Wymiary **1120 / 2100 mm**

Sprawdź wyposażenie standardowe i opcjonalne na str. 113



**PVC**



Materiał **PVC**  
 Model **05.01 EUNIKA**  
 Grubość **82 mm**  
 Kolorzew. **Bazaltowoszary (RAL 7012) / Złoty dąb (2178.001)**  
 Kolorzew. **Biały (RAL 9016)**  
 Opis **Od zewnątrz: aplikacje ze stali szlachetnej, matowej, szczotkowanej, aplikacje w kolorze Złoty dąb; możliwość zastosowania szkła przeziernego**  
 Pochwyt **Q-10, dł. 800 mm**  
 Wymiary **1100 / 2105 mm**

Sprawdź wyposażenie standardowe i opcjonalne na str. 107

**DREWNO**



Materiał **DREWNO**  
 Model **05.01 EUNIKA**  
 Grubość **92 mm**  
 Kolorzew. **Palisander**  
 Kolorzew. **Palisander**  
 Opis **Od zewnątrz: aplikacje ze stali szlachetnej, matowej, szczotkowanej; możliwość zastosowania szkła przeziernego**  
 Pochwyt **Q-10, dł. 1000 mm**  
 Wymiary **1100 / 2100 mm**

Sprawdź wyposażenie standardowe i opcjonalne na str. 113





Model FEBA



## DREWNO



Materiał **DREWNO**  
Model **04.05 FEBA**  
Grubość **92 mm**  
Kolorzew. **Mahoń**  
Kolorzew. **Mahoń**  
Opis **Brak możliwości zastosowania szkła przejrzystego**  
Pochwyty **P-10, dł. 800 mm**  
Wymiary **1100 / 2100 mm**

Sprawdź wyposażenie standardowe i opcjonalne na str. 113



**PVC**



Materiał **PVC**  
 Model **04.05 FEBA**  
 Grubość **82 mm**  
 Kolorzew. **Orzech (2178.007)**  
 Kolorzew. **Biały (RAL 9016)**  
 Opis **Brak możliwości zastosowania szkła przeziernego**  
 Pochwyt **P-10, dł. 580 mm**  
 Wymiary **1100 / 2105 mm**

Sprawdź wyposażenie standardowe i opcjonalne na str. 107

**ALUMINIUM**



Materiał **ALUMINIUM**  
 Model **04.05 FEBA**  
 Grubość **90 mm**  
 Kolorzew. **Stalowniebieski (RAL 5011)**  
 Kolorzew. **Stalowniebieski (RAL 5011)**  
 Opis **Brak możliwości zastosowania szkła przeziernego; możliwość zastosowania okleiny**  
 Pochwyt **P-10, dł. 580 mm**  
 Wymiary **1120 / 2100 mm**

Sprawdź wyposażenie standardowe i opcjonalne na str. 117





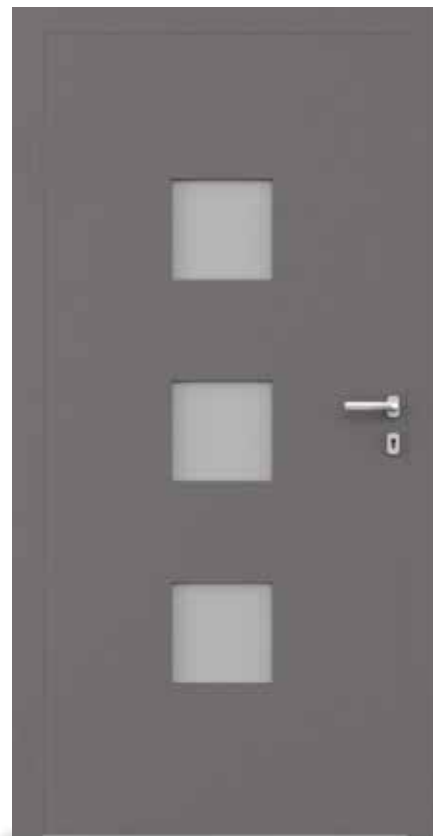
Model FOTYNA



**ALUMINIUM**


Materiał **ALUMINIUM**  
 Model **05.05 FOTYNA**  
 Grubość **90 mm**  
 Kolorzew. **Ciemnosrebrny (RAL 9007)**  
 Kolorzew. **Ciemnosrebrny (RAL 9007)**  
 Opis **Od zewnątrz: aplikacje w kolorze Winchester (49240); możliwość zastosowania okleiny**  
 Pochwył **P-10, dł. 1200 mm**  
 Wymiary **1120 / 2100 mm**

Sprawdź wyposażenie standardowe i opcjonalne na str. 117



PVC



Materiał **PVC**  
 Model **05.05 FOTYNA**  
 Grubość **82 mm**  
 Kolorzew. **Bazaltowoszary (RAL 7012)**  
 Kolorzew. **Biały (RAL 9016)**  
 Opis **Od zewnątrz: aplikacje w kolorze Winchester (49240); szyba piaskowana**  
 Pochwyty **Q-10, dł. 1200 mm**  
 Wymiary **1100 / 2105 mm**

Sprawdź wyposażenie standardowe i opcjonalne na str. 107

DREWNO



Materiał **DREWNO**  
 Model **05.05 FOTYNA**  
 Grubość **92 mm**  
 Kolorzew. **Stara sosna**  
 Kolorzew. **Stara sosna**  
 Opis **Od zewnątrz: aplikacje ze stali szlachetnej, matowej; szyba przezroczysta**  
 Pochwyty **Q-10, dł. 1200 mm**  
 Wymiary **1100 / 2100 mm**

Sprawdź wyposażenie standardowe i opcjonalne na str. 113





“ *Najlepszym dowodem skutecznego dążenia do najwyższej jakości jest staranne dopracowanie szczegółów.*



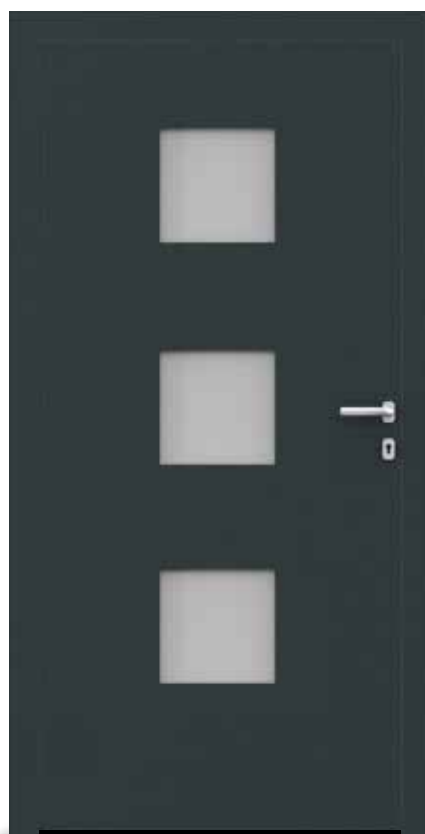
Model IDALIA



**ALUMINIUM**


Materiał **ALUMINIUM**  
 Model **03.02 IDALIA**  
 Grubość **90 mm**  
 Kolorzew. **Antracyt (RAL 7016)**  
 Kolorzew. **Antracyt (RAL 7016)**  
 Opis **Od zewnątrz: frezowania,  
możliwość zastosowania intarsji**  
 Pochwyt **P-10, dł. 1500 mm**  
 Wymiary **1120 / 2100 mm**

Sprawdź wyposażenie standardowe i opcjonalne na str. 117





**PVC**



Materiał **PVC**  
 Model **03.02 IDALIA**  
 Grubość **82 mm**  
 Kolorzew. **Ciemnoniebieski (RAL 5022)**  
 Kolorzew. **Biały (RAL 9016)**  
 Opis **Od zewnątrz: frezowania**  
 Pochwyt **Q-10, dł. 1500 mm**  
 Wymiary **1100 / 2105 mm**

Sprawdź wyposażenie standardowe i opcjonalne na str. 107

**DREWNO**



Materiał **DREWNO**  
 Model **03.02 IDALIA**  
 Grubość **92 mm**  
 Kolorzew. **Jasny dąb**  
 Kolorzew. **Jasny dąb**  
 Opis **Od zewnątrz: frezowania**  
 Pochwyt **Q-10, dł. 1500 mm**  
 Wymiary **1100 / 2100 mm**

Sprawdź wyposażenie standardowe i opcjonalne na str. 113



Model ARGEA



**ALUMINIUM**


Materiał **ALUMINIUM**  
 Model **03.04 ARGEA**  
 Grubość **90 mm**  
 Kolorzew. **Bazaltowoszary (RAL 7012)**  
 Kolorzew. **Bazaltowoszary (RAL 7012)**  
 Opis **Od zewnątrz: frezowania,  
możliwość zastosowania intarsji**  
 Pochwyt **Q-10, dł. 580 mm**  
 Wymiary **1120 / 2100 mm**

Sprawdź wyposażenie standardowe i opcjonalne na str. 117





PVC



Materiał **PVC**  
 Model **03.04 ARGEA**  
 Grubość **82 mm**  
 Kolorzew. **Srebrny (RAL 9006)**  
 Kolorzew. **Biały (RAL 9016)**  
 Opis **Od zewnątrz: frezowania**  
 Pochwyty **Q-10, dł. 580 mm**  
 Wymiary **1100 / 2105 mm**

Sprawdź wyposażenie standardowe i opcjonalne na str. 107

DREWNO



Materiał **DREWNO**  
 Model **03.04 ARGEA**  
 Grubość **92 mm**  
 Kolorzew. **Brąz czekoladowy**  
 Kolorzew. **Brąz czekoladowy**  
 Opis **Od zewnątrz: frezowania**  
 Pochwyty **Q-10, dł. 1500 mm**  
 Wymiary **1100 / 2100 mm**

Sprawdź wyposażenie standardowe i opcjonalne na str. 113



111

ENTRANCE

Model ALLA



**DREWNO**

Materiał **DREWNO**  
Model **05.06 ALLA**  
Grubość **92 mm**  
Kolorzew. **Palisander**  
Kolorzew. **Palisander**  
Opis **Od zewnątrz: aplikacje ze stali szlachetnej,  
matowej szczotkowanej**  
Pochwył **Q-10, dł. 1600 mm**  
Wymiary **1100 / 2100 mm**

Sprawdź wyposażenie standardowe i opcjonalne na str. 113



**PVC**



Materiał **PVC**  
 Model **05.06 ALLA**  
 Grubość **82 mm**  
 Kolor zew. **Srebrnoszary (RAL 7001)**  
 Kolor wew. **Biały (RAL 9016)**  
 Opis **Od zewnątrz: aplikacje ze stali szlachetnej, matowej szczotkowanej**  
 Pochwył **P-10, dł. 1500 mm**  
 Wymiary **1100 / 2105 mm**

Sprawdź wyposażenie standardowe i opcjonalne na str. 107

**ALUMINIUM**



Materiał **ALUMINIUM**  
 Model **05.06 ALLA**  
 Grubość **90 mm**  
 Kolor zew. **Mahoń**  
 Kolor wew. **Mahoń**  
 Opis **Od zewnątrz: aplikacje ze stali szlachetnej, matowej szczotkowanej; możliwość zastosowania okleiny**  
 Pochwył **Q-10, dł. 1500 mm**  
 Wymiary **1120 / 2100 mm**

Sprawdź wyposażenie standardowe i opcjonalne na str. 117





Model ZOE



## ALUMINIUM



Materiał **ALUMINIUM**  
 Model **05.04 ZOE**  
 Grubość **90 mm**  
 Kolorzew. **Biały (RAL 9016)**  
 Kolorzew. **Biały (RAL 9016)**  
 Opis **Od zewnątrz: aplikacje w kolorze Winchester (49240); możliwość zastosowania okleiny**  
 Pochwył **Q-10, dł. 1000 mm**  
 Wymiary **1120 / 2100 mm**

Sprawdź wyposażenie standardowe i opcjonalne na str. 117



**PVC**



Materiał **PVC**  
 Model **05.04 ZOE**  
 Grubość **82 mm**  
 Kolorzew. **Brązowy (RAL 8017)**  
 Kolorzew. **Biały (RAL 9016)**  
 Opis **Od zewnątrz: aplikacje w kolorze Winchester (49240);**  
 Pochwyt **Q-10, dł. 1000 mm**  
 Wymiary **1100 / 2105 mm**

Sprawdź wyposażenie standardowe i opcjonalne na str. 107

**DREWNO**



Materiał **DREWNO**  
 Model **05.04 ZOE**  
 Grubość **92 mm**  
 Kolorzew. **Dąb jasny**  
 Kolorzew. **Dąb jasny**  
 Opis **Od zewnątrz: aplikacje ze stali szlachetnej, matowej szczotkowanej**  
 Pochwyt **Q-10, dł. 800 mm**  
 Wymiary **1100 / 2100 mm**

Sprawdź wyposażenie standardowe i opcjonalne na str. 113





Model ALBA



**ALUMINIUM**

Materiał **ALUMINIUM**  
Model **04.11 ALBA**  
Grubość **90 mm**  
Kolorzew. **Antracyt (RAL 7016)**  
Kolorzew. **Antracyt (RAL 7016)**  
Opis **Od zewnątrz: aplikacje ze stali szlachetnej, matowej szczotkowanej; możliwość zastosowania okleiny**  
Pochwyty **Q-10, dł. 580 mm**  
Wymiary **1120 / 2100 mm**

Sprawdź wyposażenie standardowe i opcjonalne na str. 117



**PVC**



Materiał **PVC**  
 Model **04.11 ALBA**  
 Grubość **82 mm**  
 Kolorzew. **Rubinowy (RAL 3003)**  
 Kolorzew. **Biały (RAL 9016)**  
 Opis **Od zewnątrz: aplikacje ze stali szlachetnej, matowej szczotkowanej**  
 Pochwyty **Q-10, dł. 580 mm**  
 Wymiary **1100 / 2105 mm**

Sprawdź wyposażenie standardowe i opcjonalne na str. 107

**DREWNO**

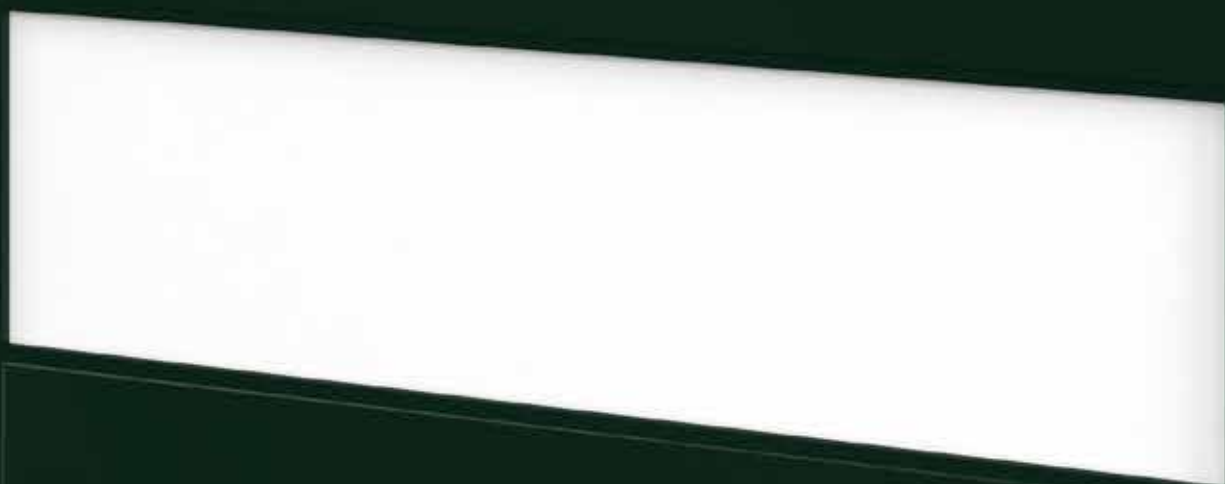


Materiał **DREWNO**  
 Model **04.11 ALBA**  
 Grubość **92 mm**  
 Kolorzew. **Orzech**  
 Kolorzew. **Orzech**  
 Opis **Od zewnątrz: aplikacje ze stali szlachetnej, matowej szczotkowanej**  
 Pochwyty **Q-10, dł. 1000 mm**  
 Wymiary **1100 / 2100 mm**

Sprawdź wyposażenie standardowe i opcjonalne na str. 113



Model DALIA





## ALUMINIUM



Materiał ALUMINIUM  
Model 03.05 DALIA  
Grubość 90 mm  
Kolorzew. Zieleń jodły (RAL 6009)  
Kolorzew. Zieleń jodły (RAL 6009)  
Opis Od zewnątrz: frezowania; możliwość zastosowania intarsji; możliwość zastosowania okleiny  
Pochwyty Q-10, dł. 1500 mm  
Wymiary 1120 / 2100 mm

Sprawdź wyposażenie standardowe i opcjonalne na str. 117



**PVC**



Materiał **PVC**  
 Model **03.05 DALIA**  
 Grubość **82 mm**  
 Kolor zew. **Brązowy (RAL 8017)**  
 Kolor wew. **Biały (RAL 9016)**  
 Opis **Od zewnątrz: frezowania**  
 Pochwyt **P-10, dł. 1500 mm**  
 Wymiary **1100 / 2105 mm**

Sprawdź wyposażenie standardowe i opcjonalne na str. 107

**DREWNO**



Materiał **DREWNO**  
 Model **03.05 DALIA**  
 Grubość **92 mm**  
 Kolor zew. **Brąz czekoladowy**  
 Kolor wew. **Brąz czekoladowy**  
 Opis **Od zewnątrz: frezowania**  
 Pochwyt **Q-10, dł. 800 mm**  
 Wymiary **1100 / 2100 mm**

Sprawdź wyposażenie standardowe i opcjonalne na str. 113



64



Model LILA



**DREWNO**


Materiał **DREWNO**  
 Model **06.01 LILA**  
 Grubość **92 mm**  
 Kolorzew. **Rubinowy (RAL 3003)**  
 Kolorzew. **Rubinowy (RAL 3003)**  
 Opis **Od zewnątrz: aplikacje ze stali szlachetnej,  
matowej szczotkowanej**  
 Pochwyty **P-10, dł. 1800 mm**  
 Wymiary **1100 / 2100 mm**

Sprawdź wyposażenie standardowe i opcjonalne na str. 113





PVC



Materiał **PVC**  
 Model **06.01 LILA**  
 Grubość **82 mm**  
 Kolorzew. **Granatowy (RAL 5022) / DEKOR RAL 7015**  
 Kolorzew. **Biały (RAL 9016)**  
 Opis **Od zewnątrz: aplikacje ze stali szlachetnej, matowej szczotkowanej**  
 Pochwyty **Q-10, dł. 1000 mm**  
 Wymiary **1100 / 2105 mm**

Sprawdź wyposażenie standardowe i opcjonalne na str. 107

ALUMINIUM



Materiał **ALUMINIUM**  
 Model **06.01 LILA**  
 Grubość **90 mm**  
 Kolorzew. **Biały (RAL 9016) / DEKOR Rustique**  
 Kolorzew. **Biały (RAL 9016)**  
 Opis **Aplikacja ze stali szlachetnej; możliwość zastosowania okleiny oraz dekoru kamiennego**  
 Pochwyty **Q-10, dł. 1000 mm**  
 Wymiary **1120 / 2100 mm**

Sprawdź wyposażenie standardowe i opcjonalne na str. 117



Model STELLA



## ALUMINIUM



Materiał **ALUMINIUM**  
Model **06.02 STELLA**  
Grubość **90 mm**  
Kolorzew. **Srebrny (RAL 9006) / Złoty dąb**  
Kolorzew. **Srebrny (RAL 9006)**  
Opis **Aplikacja ze stali szlachetnej; możliwość zastosowania okleiny**  
Pochwyt **P-10, dł. 1600 mm**  
Wymiary **1120 / 2100 mm**

Sprawdź wyposażenie standardowe i opcjonalne na str. 117



PVC



Materiał **PVC**  
 Model **06.02 STELLA**  
 Grubość **82 mm**  
 Kolor zew. **Czarny (RAL 9005) / Czerwony (RAL 3011)**  
 Kolor wew. **Biały (RAL 9016)**  
 Opis **Od zewnątrz: aplikacje ze stali szlachetnej, matowej szczotkowanej**  
 Pochwyt **P-10, dł. 1600 mm**  
 Wymiary **1100 / 2105 mm**

Sprawdź wyposażenie standardowe i opcjonalne na str. 107

DREWNO



Materiał **DREWNO**  
 Model **06.02 STELLA**  
 Grubość **92 mm**  
 Kolor zew. **Palisander**  
 Kolor wew. **Palisander**  
 Opis **Od zewnątrz: aplikacje ze stali szlachetnej, matowej szczotkowanej**  
 Pochwyt **Q-10, dł. 1500 mm**  
 Wymiary **1100 / 2100 mm**

Sprawdź wyposażenie standardowe i opcjonalne na str. 113





Model TULIA



**ALUMINIUM**


Materiał **ALUMINIUM**  
 Model **04.12 TULIA**  
 Grubość **90 mm**  
 Kolorzew. **Antracyt (RAL 7016)**  
 Kolorzew. **Antracyt (RAL 7016)**  
 Opis **Od zewnątrz: aplikacje ze stali szlachetnej, matowej szczotkowanej; brak możliwości zastosowania szkła przziernego; możliwość zastosowania okleiny**  
 Pochwyty **Q-10, dł. 580 mm**  
 Wymiary **1120 / 2100 mm**

Sprawdź wyposażenie standardowe i opcjonalne na str. 117



PVC



Materiał **PVC**  
 Model **04.12 TULIA**  
 Grubość **82 mm**  
 Kolorzew. **Ciemnoniebieski (RAL 7015)**  
 Kolorzew. **Biały (RAL 9016)**  
 Opis **Od zewnątrz: aplikacje ze stali szlachetnej, matowej szczotkowanej; brak możliwości zastosowania szkła przeziernego**  
 Pochwyt **Q-10, dł. 580 mm**  
 Wymiary **1100 / 2105 mm**

Sprawdź wyposażenie standardowe i opcjonalne na str. 107

DREWNO



Materiał **DREWNO**  
 Model **04.12 TULIA**  
 Grubość **92 mm**  
 Kolorzew. **Orzech**  
 Kolorzew. **Orzech**  
 Opis **Od zewnątrz: aplikacje ze stali szlachetnej, matowej szczotkowanej; brak możliwości zastosowania szkła przeziernego**  
 Pochwyt **Q-10, dł. 580 mm**  
 Wymiary **1100 / 2100 mm**

Sprawdź wyposażenie standardowe i opcjonalne na str. 113





Model NOEL



**ALUMINIUM**

Materiał **ALUMINIUM**  
Model **01.04 NOEL**  
Grubość **90 mm**  
Kolorzew. **Biały (RAL 9016)**  
Kolorzew. **Biały (RAL 9016)**  
Opis **Od zewnątrz: frezowania, możliwość zastosowania intarsji**  
Pochwył **Q-10 dł. 1000 mm**  
Wymiary **1120 / 2100 mm**

Sprawdź wyposażenie standardowe i opcjonalne na str. 117



PVC



Materiał **PVC**  
 Model **01.04 NOEL**  
 Grubość **82 mm**  
 Kolor zew. **Stalowiebieski (RAL 5011)**  
 Kolor wew. **Biały (RAL 9016)**  
 Opis **Od zewnątrz: frezowania**  
 Pochwyt **Q-10, dł. 580 mm**  
 Wymiary **1100 / 2105 mm**

Sprawdź wyposażenie standardowe i opcjonalne na str. 107

DREWNO



Materiał **DREWNO**  
 Model **01.04 NOEL**  
 Grubość **92 mm**  
 Kolor zew. **Palisander**  
 Kolor wew. **Palisander**  
 Opis **Od zewnątrz: frezowania**  
 Pochwyt **Q-10, dł. 580 mm**  
 Wymiary **1100 / 2100 mm**

Sprawdź wyposażenie standardowe i opcjonalne na str. 113



Model ZOLA



**ALUMINIUM**

Materiał **ALUMINIUM**  
Model **02.06 ZOLA**  
Grubość **90 mm**  
Kolorzew. **Antracyt (RAL 7016)**  
Kolorzew. **Antracyt (RAL 7016)**  
Opis **Od zewnątrz: aplikacje ze stali szlachetnej, matowej szczotkowanej; frezowania**  
Pochwyty **Q-10 dł. 1000 mm**  
Wymiary **1120 / 2100 mm**

Sprawdź wyposażenie standardowe i opcjonalne na str. 117



**PVC**



Materiał **PVC**  
 Model **02.06 ZOLA**  
 Grubość **82 mm**  
 Kolorzew. **Biały (RAL 9016)**  
 Kolorzew. **Biały (RAL 9016)**  
 Opis **Od zewnątrz: frezowania, aplikacje ze stali szlachetnej, matowej szczotkowanej**  
 Pochwyty **Q-10, dł. 580 mm**  
 Wymiary **1100 / 2105 mm**

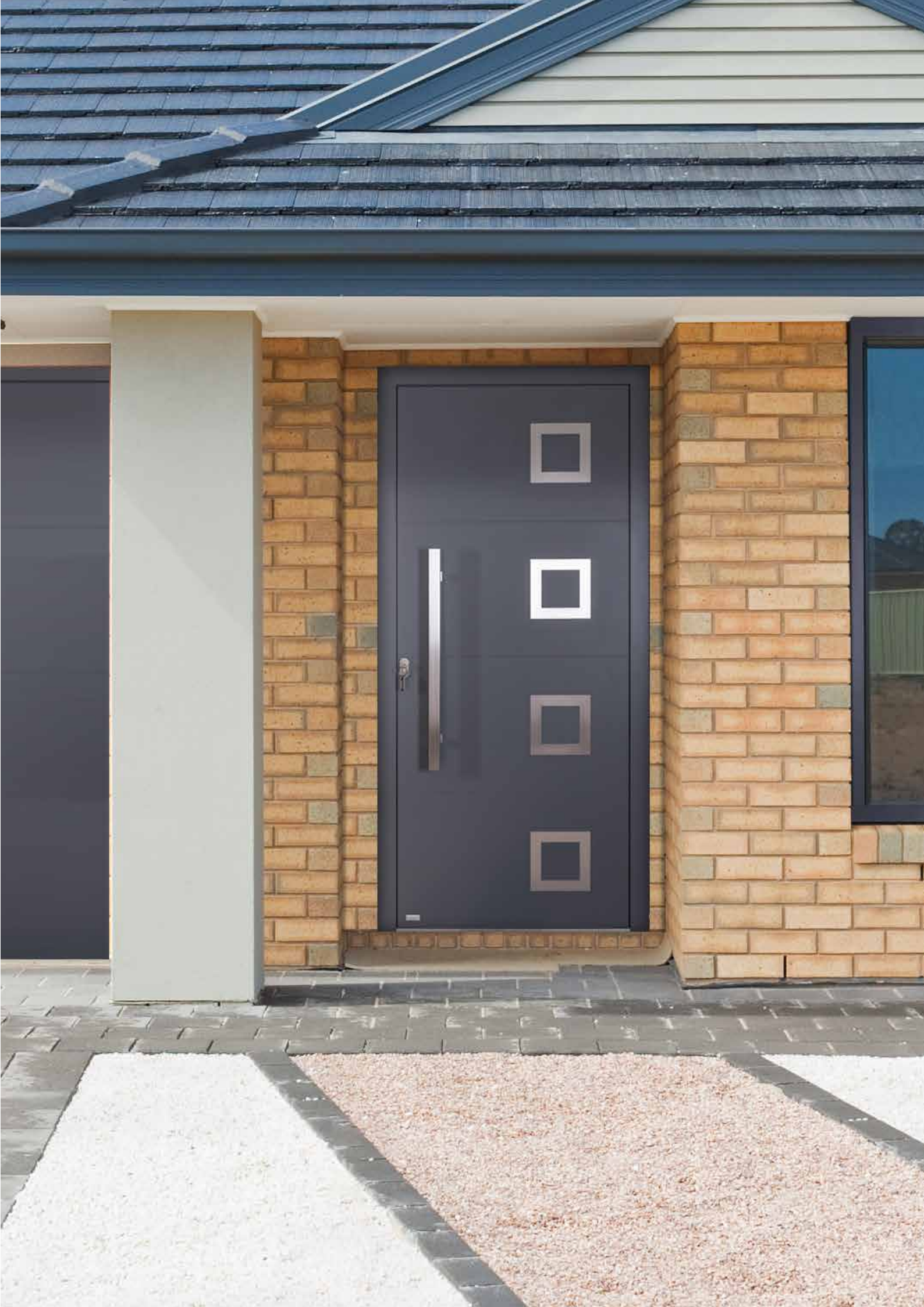
Sprawdź wyposażenie standardowe i opcjonalne na str. 107

**DREWNO**



Materiał **DREWNO**  
 Model **02.06 ZOLA**  
 Grubość **92 mm**  
 Kolorzew. **Stara sosna**  
 Kolorzew. **Stara sosna**  
 Opis **Od zewnątrz: aplikacje ze stali szlachetnej, matowej szczotkowanej**  
 Pochwyty **Q-10, dł. 580 mm**  
 Wymiary **1100 / 2100 mm**

Sprawdź wyposażenie standardowe i opcjonalne na str. 113



Model KEIRA



**ALUMINIUM**

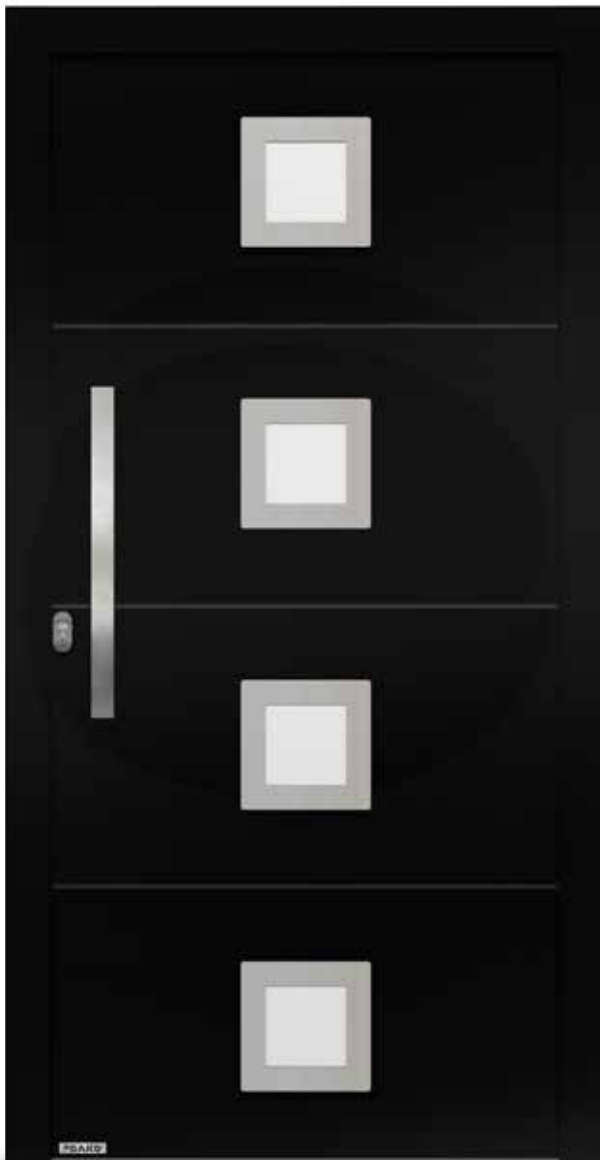

Materiał **ALUMINIUM**  
 Model **04.04 KEIRA**  
 Grubość **90 mm**  
 Kolorzew. **Bazaltowoszary (RAL 7012)**  
 Kolorzew. **Bazaltowoszary (RAL 7012)**  
 Opis **Od zewnątrz: aplikacje ze stali szlachetnej, matowej szczotkowanej; frezowania**  
 Pochwyt **Q-10 dł. 1000 mm**  
 Wymiary **1120 / 2100 mm**

Sprawdź wyposażenie standardowe i opcjonalne na str. 117





PVC



Materiał PVC  
 Model 04.04 KEIRA  
 Grubość 82 mm  
 Kolorzew. Czarny (RAL 9005)  
 Kolorwew. Biały (RAL 9016)  
 Opis Od zewnątrz: aplikacje ze stali szlachetnej, matowej szczotkowanej; frezowania  
 Pochwyty Q-10, dł. 580 mm  
 Wymiary 1100 / 2105 mm

Sprawdź wyposażenie standardowe i opcjonalne na str. 107

DREWNO



Materiał DREWNO  
 Model 04.04 KEIRA  
 Grubość 92 mm  
 Kolorzew. Brąz czekoladowy  
 Kolorwew. Brąz czekoladowy  
 Opis Od zewnątrz: aplikacje ze stali szlachetnej, matowej szczotkowanej; frezowania  
 Pochwyty Q-10, dł. 580 mm  
 Wymiary 1100 / 2100 mm

Sprawdź wyposażenie standardowe i opcjonalne na str. 113



40AKS

// *Ciepło, bezpieczeństwo i niezawodność to podstawowe wartości, realizowane przy zastosowaniu najbardziej innowacyjnych technologii.*



# BUDOWA | PVC

Dzięki budowie nakładkowej skrzydło drzwi od zewnątrz stanowi jednolitą płaszczyznę.



## Ościeżnica

### STABILNOŚĆ I OCHRONA PRZED CHŁODEM

Profil PVC w okładzinie aluminiowej DPQ-82AL

## Panel

### NOWOCZESNY WYGLĄD

Aluminiowy panel jednostronnie nakładkowy

## Skrzydło

### IZOLACJA TERMICZNA

Termoizolacyjna pianka poliuretanowa grubości 60 mm  
 $U \text{ panelu} = 0,42 \text{ W/m}^2\text{K}$

## Próg

### OCHRONA PRZED CHŁODEM

Próg aluminiowy, z przekładką termiczną, wysokości 20 mm.  
 Dostępne poszerzenia progu:  
 15, 30, 45, 100 mm



# Wyposażenie standardowe



## ✓ ZASUWNICA 3-PUNKTOWA

- Dwa elementy ryglujące z podwójnym bolcem.

Masywny bolec hakowy zapewnia wysoki poziom zabezpieczenia.

Dodatkowy bolec gwarantuje optymalny docisk skrzydła do ościeżnicy.

- Automatyczne ryglowanie

Bezpieczeństwo bez konieczności zakluczania drzwi.

- Montaż zasuwicy na całej wysokości skrzydła

Wrąb okuciowy jest niewidoczny, co zapewnia elegancki wygląd otwartych drzwi.



## ✓ KLAMKA NA DZIELONYM SZYLDZIE Z ROZETĄ

**Kolorystyka standardowa:**  
biała lub srebrna (w zależności od koloru drzwi)  
**Kolorystyka opcjonalna:**  
brązowa, srebrna (F1), stare złoto (F4), stal szlachetna



## ✓ WKŁADKA

antywłamaniowa klasy bezpieczeństwa C z breloczkiem



## ✓ ZAWIAS NAWIERZCHNIOWY

**Kolorystyka standardowa:** biały  
**Kolorystyka opcjonalna:** brązowy, srebrny (F1), stare złoto (F4), RAL 7016 (ciemnoszary), RAL 9005 (czarny)



## ✓ PAKIET 3-SZYBOWY

33.1/18/4/18/33.1  
 $U_g = 0,5 \text{ W/m}^2\text{K}$

# Wyposażenie



## ✓ FUNKCJA ZASUWNICY DZIEŃ I NOC

Funkcja umożliwia wybór dziennej lub nocnej opcji zabezpieczenia drzwi.

## ✓ KLAMKA NA PEŁNYM SZYLDZIE Z ROZETĄ

Kolorystyka KFD-1:

- biała, srebrna (F1), stare złoto (F4), stal szlachetna, brąz, RAL 7016 (ciemnoszary), RAL 9005 (czarny)



KFD-1



KFD-2



KFD-2D



1



2



3



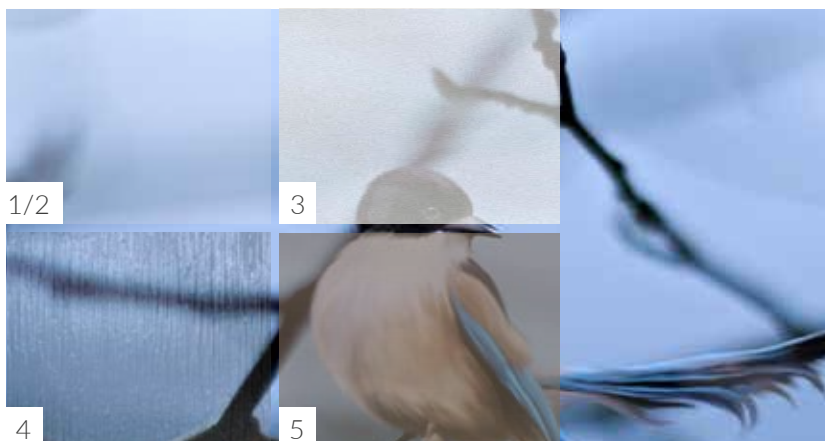
## ✓ POCHWYTY

- P-10 | Dostępne długości w mm: 580, 800, 1000, 1200 ○ | 1400, 1500, 1600, 1800 | ○
- Q-10 | Dostępne długości w mm: 580, 800, 1000, 1200 □ | 1400, 1500, 1600, 1800 □
- 1. przycisk otwierania elektrozaczepu 2. czytnik linii papilarnych 3. przycisk załączający dzwonek

## ✓ SZYBY

1. P2 o podwyższonej odporności antywłamaniowej
2. P4 szyba antywłamaniowa
3. Piaskowana
4. Ornamentowa
5. Refleksyjna

\*Potrzebujesz innej szyby? Spytaj w salonie sprzedaży Partnerów Handlowych DAKO.



# opcjonalne



## ✓ ROZETY ZEWNĘTRZNE



Antywłamaniowa  
33KZ-1

Kolorystyka: biały,  
F1, stal szlachetna –  
nierdzewna



Antywłamaniowa  
33KZ-2

Kolorystyka: biały,  
F1, stal szlachetna –  
nierdzewna



Rozeta oczkowa

Kolorystyka:  
stal szlachetna  
nierdzewna

## ✓ WKŁADKI

- Podstawowa lub z motylkiem

## ✓ SAMOZAMYKACZ


- Zapewnia płynne i samoczynne zamykanie skrzydła drzwi

## ✓ ZAWIASY ROLKOWE

- Zawias jest dostępny w następujących kolorach: biały, brąz, stal nierdzewna, RAL 1036 (perłowy złoty), RAL 7016 (ciemnoszary)



## ✓ CZYTNIK LINII PAPILARNYCH

 Drzwi otwierane za pomocą opuszka palca zapewniają wygodę, którą trudno przecenić, a przy tym są w pełni bezpieczne, ciepłe i niezawodne. Wysoka odporność zamka na włamanie została potwierdzona certyfikatem klasy A VdS.

**Wygoda** – otwieranie opuszkiem palca.

**Spokój** – klucze, kody i karty otwierające nie są potrzebne.

**Oszczędność** – brak konieczności dorabiania kluczy i wymiany zamków.

**Bezpieczeństwo** – odporność na zwieranie przewodów skanera i inne manipulacje.

**Niezawodność** – poprawne działanie od -40°C do 85°C.

**Gwarancja** - 24 miesiące gwarancji producenta

# Kolorystyka PVC

## Kolory standardowe



RAL3011



RAL5011



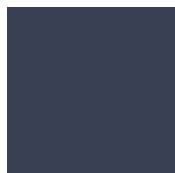
RAL6009



RAL7001



RAL7012



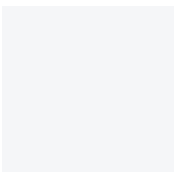
RAL7015



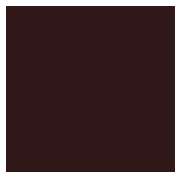
RAL7016



RAL9005



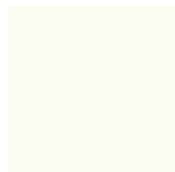
RAL9016



RAL8017



RAL9006



RAL9010

## Kolory opcjonalne

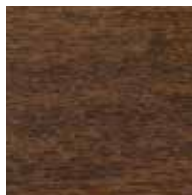


Dowolny kolor RAL

## Dekory standardowe



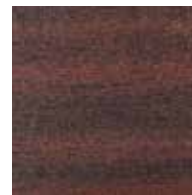
Złoty dąb



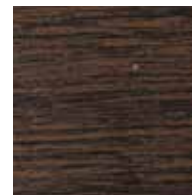
Orzech



Winchester



Mahoń



Dąb bagienny



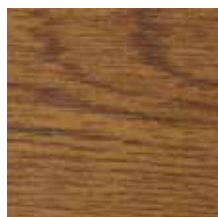
Antracyt



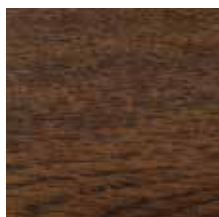
RAL

## Kolory opcjonalne - okleina (renolit)

---



Złoty dąb



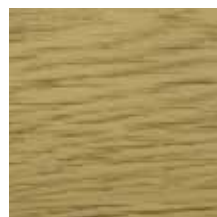
Orzech



Winchester



Mahoń



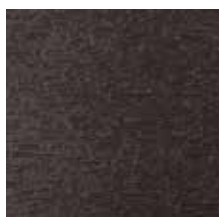
Jasny dąb



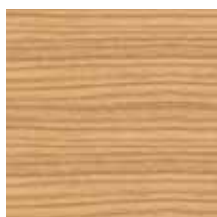
Dąb bagienny



Kremowobiały



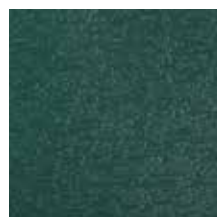
Brązowy



Sosna góraska



Czerwono-brązowy



Zielony



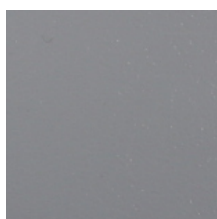
Dąb bielony



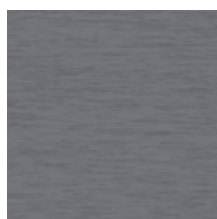
Agatowoszary



Srebrnoszary



Srebrnoszary gładki



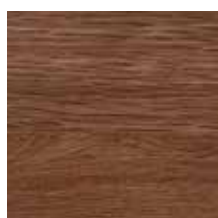
Ciemnoszary



Alux DB 703



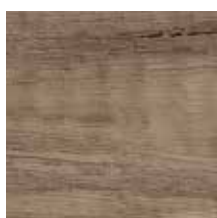
Dąb pustynny



dąb czekoladowy



dąb skalisty



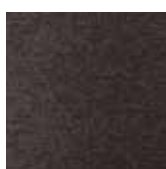
dąb górski

## Dekory opcjonalne

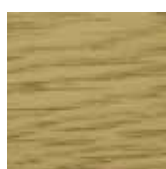
---



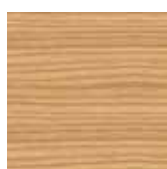
Kremowobiały



Brązowy



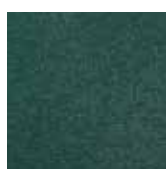
Jasny dąb



Sosna góraska



Czerwono-brązowy



Zielony



Agatowoszary



Srebrnoszary



Srebrnoszary gładki



Dąb bielony



Alux DB 703



Dąb pustynny



dąb czekoladowy



dąb skalisty



dąb górski



# BUDOWA | DREWNO

Dzięki budowie płytowej skrzydło drzwi stanowi jednolitą płaszczyznę – zarówno od wewnątrz jak i od zewnątrz.



## GATUNEK DREWNA

Meranti lite



## Ościeżnica

### CIEPŁO I BEZPIECZEŃSTWO

Wysokojakościowe, warstwowo klejone drewno o bardzo dobrych właściwościach technologicznych

## Panel

### NOWOCZESNY WYGLĄD

Drewniany panel obustronnie nakładkowy

## Skrzydło

### IZOLACJA TERMICZNA

Drewno z wypełnieniem poliuretanowym, kryte modyfikowaną, wodoodporną sklejką okume grubości 9 mm

## Próg

### OCHRONA PRZED CHŁODEM

Niski próg, wykonany z aluminium, z wkładką termiczną, wysokość 20 mm



# Wyposażenie standardowe



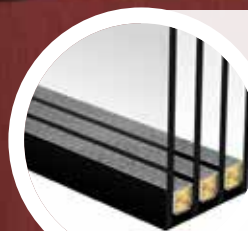
## ✓ 92mm/78mm/68 mm ZASUWNICA AUTOMATYCZNA Z-TF

- Sześć elementów ryglujących

Wielopunktowe ryglowanie zapewnia bardzo dobry docisk skrzydła do ościeżnicy i wysoki poziom zabezpieczenia.

- Montaż zasuwicy na całej wysokości skrzydła

Wrąb okuciowy jest niewidoczny, co zapewnia elegancki wygląd otwartych drzwi.



## ✓ PAKIET 4-SZYBOWY

92 mm: PAKIET 4-SZYBOWY  
33.1/16/4/20/4/14/33.1 Ug=0,5 W/m<sup>2</sup>K

78 mm: PAKIET 3-SZYBOWY  
33.1/20/4/20/33.1 Ug=0,5 W/m<sup>2</sup>K

68 mm: PAKIET 3-SZYBOWY  
33.1/14/4/16/33.1 Ug=0,5 W/m<sup>2</sup>K

## ✓ KLAMKA NA DŁUGIM SZYLDZIE

Kolorystyka standardowa:  
brązowa

Kolorystyka opcjonalna:  
biała, srebrna (F1), stare złoto (F4)



## ✓ WKŁADKA

antywłamaniowa klasy bezpieczeństwa C z breloczkiem



## ✓ ZAWIAS NAWIERZCHNIOWY

Kolorystyka standardowa: brązowy

Kolorystyka opcjonalna: biały, srebrny (F1), stare złoto (F4)



# Wyposażenie opcjonalne

## ✓ WKŁADKI

- Wkładka o klasie bezpieczeństwa C (podstawowa lub z motylkiem)

## ✓ SAMOZAMYKACZ

- Zapewnia płynne i samoczynne zamykanie skrzydła.



## ✓ KLAMKA NA DZIELONYM SZYLDZIE Z ROZETĄ

- Kolorystyka: biała, srebrna (F1), stare złoto (F4), stal szlachetna, brąz.



KFD-2



KFD-1D



KFD-2D

## ✓ POCHWYTY

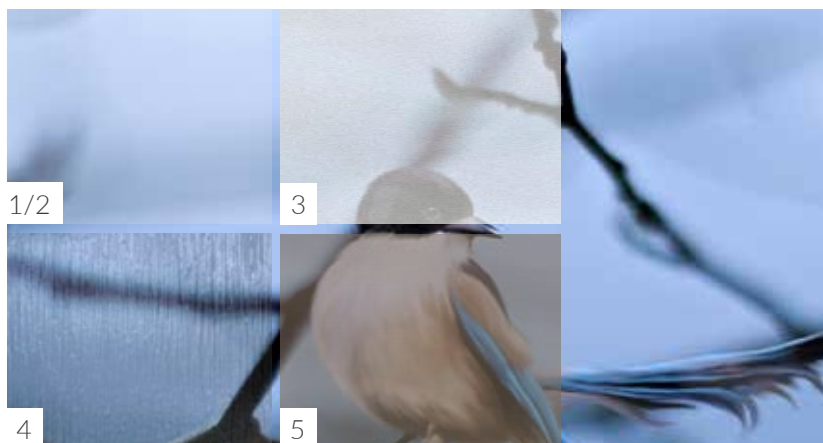
- P-10 | Dostępne długości w mm: 580, 800, 1000, 1200  | 1400, 1500, 1600, 1800
- Q-10 | Dostępne długości w mm: 580, 800, 1000, 1200  | 1400, 1500, 1600, 1800



## ✓ SZYBY

- P2 o podwyższonej odporności antywłamaniowej
- P4 szyba antywłamaniowa
- Piaskowana
- Ornamentowa
- Refleksyjna

\*Potrzebujesz innej szyby? Spytaj w salonie sprzedaży Partnerów Handlowych DAKO.



# Kolorystyka | drewno

## Kolory transparentne

meranti



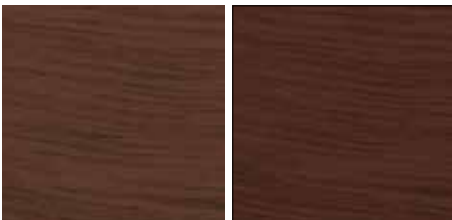
Jasny dąb

Stara sosna

Brąz czekoladowy

Mahoń

Teak

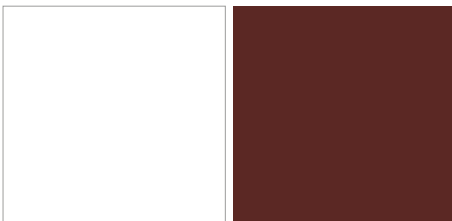


Orzech

Palisander

## Kolory kryjące

meranti



Biały

Brąz

## Kolory opcjonalne



Dowolny kolor RAL

# BUDOWA | ALUMINIUM

Dzięki budowie skrzydła obustronnie nakładkowej drzwi stanowią jednolitą płaszczyznę z ramą – zarówno od wewnątrz jak i od zewnątrz.



## Ościeżnica

**STABILNOŚĆ, BEZPIECZEŃSTWO I OCHRONA PRZED CHŁODEM**

Maksymalnie energooszczędny profil DA-90N lub ciepły profil DA-77N

## Panel

**NOWOCZESNY WYGLĄD**

Aluminiowy panel obustronnie nakładkowy

## Skrzydło

**IZOLACJA TERMICZNA**

Termoizolacyjna pianka poliuretanowa grubości 72/85 mm. Profil aluminiowy o grubości konstrukcyjnej 77 mm lub 90 mm.

## Próg

**OCHRONA PRZED CHŁODEM**

Próg aluminiowy, z przekładką termiczną, wysokości 20 mm (system DA-77N) i 28 mm (system DA-90N). Dostępne poszerzenia progu różnej wysokości.

# Wyposażenie standardowe

Solidną podstawą dla starannie dopracowanej estetyki drzwi DAKO jest zaawansowane wyposażenie gwarantujące domownikom ciepło, bezpieczeństwo i niezawodne funkcjonowanie drzwi przez długie lata.



## ✓ ZASUWNICA 3-PUNKTOWA AV 3

- dwa elementy ryglujące z podwójnym bolcem
- masywny bolc hakowy zapewnia wysoki poziom zabezpieczenia
- dodatkowy bolc gwarantuje optymalny docisk skrzydła do ościeżnicy
- automatyczne ryglowanie
- bezpieczeństwo bez konieczności zakluczania drzwi
- montaż zasuwicy na całej wysokości skrzydła
- ■ wręb okuciowy jest niewidoczny, co zapewnia elegancki wygląd otwartych drzwi



## ✓ SZYBY

dla DA-90N: szyba 3-komorowa obustronnie bezpieczna 33.1/20/4/18/4/20/33.1 Ug=0,5 W/m<sup>2</sup>K

dla DA-77N: szyba 2-komorowa obustronnie bezpieczna 33.1/24/6/24/33.1 Ug=0,5 W/m<sup>2</sup>K



## ✓ ZAWIAS UKRYTY (ZS)

kolor: srebrny

## ✓ KLAMKA NA DZIELONYM SZYLDZIE Z ROZETĄ

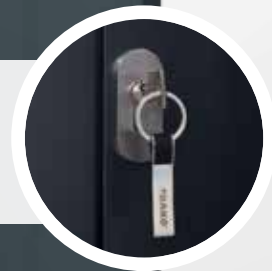
kolorystyka standardowa: srebrna (F1)

kolorystyka opcjonalna: biały, brąz, stare złoto (F4), kolor ślusarki, stal szlachetna



## ✓ WKŁADKA

antywłamaniowa klasy bezpieczeństwa B z motylkiem i breloczkiem z rozetą R1



## ✓ KOTWY MONTAŻOWE

gwarantujące poprawny montaż

## ✓ POSZERZENIE POD NISKI PRÓG

zabezpieczenie na czas transportu oraz gwarancja stabilnego montażu niskiego progu



# Wyposażenie



## ✓ FUNKCJA ZASUWNICY DZIEŃ I NOC

Funkcja dzienna wyłącza automatyczne ryglowanie drzwi.

## ✓ KLAMKA NA PEŁNYM SZYLDZIE Z ROZETĄ

Kolorystyka:

- biała, brąz, srebrna (F1), stare złoto (F4), kolor RAL, stal szlachetna



KFD-1



KFD-2



KFD-2D

## ✓ POCHWYTY



P-10



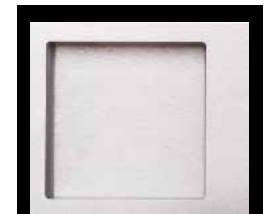
Q-10



Q-10D



P-10D



W-10



PS



PS-W

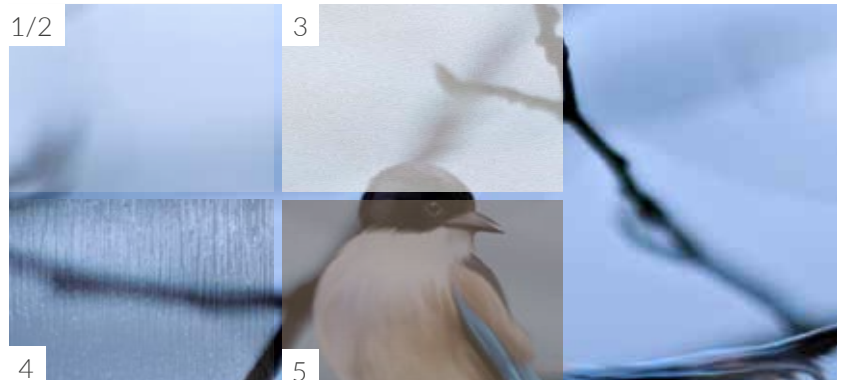


Podświetlenie LED

## ✓ SZYBY

1. P2 o podwyższonej odporności antywłamaniowej
2. P4 szyba antywłamaniowa
3. Piaskowana
4. Ornamentowa
5. Refleksyjna

\*Potrzebujesz innej szyby? Spytaj w salonie sprzedaży Partnerów Handlowych DAKO.





# opcjonalne



## ✓ ROZETY ZEWNĘTRZNE



R1



R2



R3

Kolorystyka: stal szlachetna – nierdzewna

Kolorystyka: biały, brąz, srebrna (F1), stare złoto (F4) stal szlachetna – nierdzewna

## ✓ WKŁADKI

- Wkładka o klasie bezpieczeństwa C o najwyższej odporności antywłamaniowej (podstawowa lub z motylkiem)

## ✓ SAMOZAMYKACZ

- Zapewnia płynne i samoczynne zamykanie skrzydła drzwi



- Elektryczny EAV 3-punktowy z czytnikiem linii papilarnych w pochwycie

- Elektryczny EAV 3-punktowy z czytnikiem linii papilarnych

## ✓ CZYTNIK LINII PAPILARNYCH



Drzwi otwierane za pomocą opuszka palca zapewniają wygodę, którą trudno przecenić, a przy tym są w pełni bezpieczne, ciepłe i niezawodne. Wysoka odporność zamka na włamanie została potwierdzona certyfikatem klasy A VdS.

**Wygoda** – otwieranie opuszkiem palca.

**Spokój** – klucze, kody i karty otwierające nie są potrzebne.

**Oszczędność** – brak konieczności dorabiania kluczy i wymiany zamków.

**Bezpieczeństwo** – odporność na zwieranie przewodów skanera i inne manipulacje.

**Niezawodność** – poprawne działanie od -40°C do 85°C.

**Gwarancja** – 24 miesiące gwarancji producenta

## ✓ ZAWIASY UKRYTE

Gdy skrzydło jest zamknięte zawiasy są niewidoczne, co nadaje drzwiom wyjątkowo elegancki wygląd i ułatwia utrzymanie ich w czystości. Dużą zaletą okuć tego typu jest łatwa regulacja.

Zawias rolkowy stosujemy tylko dla drzwi w klasie RC 3.



## ✓ ZAWIASY ROLKOWE

Zawias rolkowy stosujemy tylko dla drzwi w klasie RC 2.

więcej dodatków  
zobacz w KATALOGU ALUMINIUM

# Kolorystyka

## Kolory standardowe RAL



## Dekory kamienne - dostępne rodzaje



\* Dostępny na zapytanie

# aluminium

## Dekory - standard



Złoty dąb

Orzech

Winchester

Mahoń

Dąb bagienny

Antracyt

## Kolory opcjonalne - okleiny i dekory



Złoty dąb

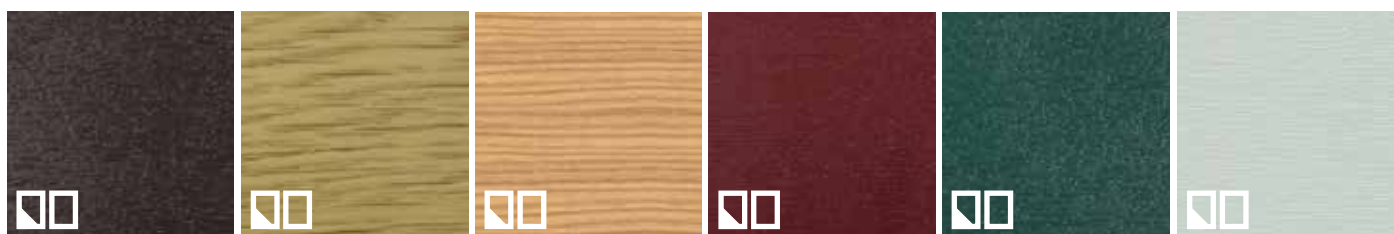
Orzech

Winchester

Mahoń

Dąb bagienny

Kremowobiałe



Brązowy

Jasny dąb

Sosna górską

Czerwonobrzązowy

Zielony

Agatowoszarzy



Dąb bielony

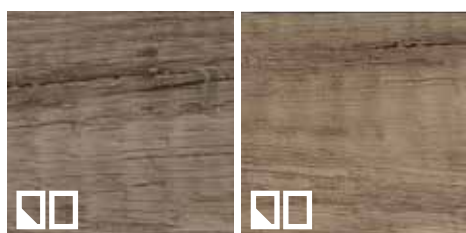
Srebrnoszarzy gładki

Srebrnoszarzy

Alux DB 703

dąb pustynny

dąb czekoladowy



dąb skalisty

dąb górski



okleina

dekor



Dowolny kolor RAL

# MARZENIA POTRZEBUJĄ IDEI...

Dlatego stworzyliśmy **HarmonyLine** – ideę, dzięki której Twoje marzenie o pięknym domu stanie się rzeczywistością.

Poproś  
Partnera Handlowego  
DAKO o folder  
HarmonyLine lub  
wejdź na stronę  
**[www.dako.eu](http://www.dako.eu)**



**HarmonyLine** to unikatowa idea wspólnego projektowania elementów stolarki otworowej, oparta o spójność estetyczną okien, drzwi, bram i rolet oraz dopasowanie stolarki do indywidualnego charakteru budynku.



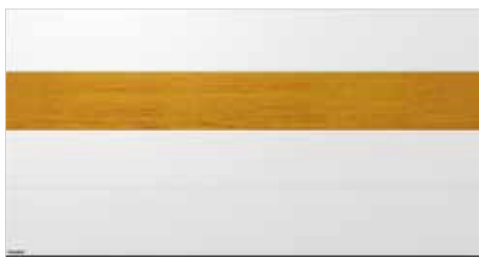
# PRZYKŁADOWE KOMPOZYCJE HarmonyLine

1<sup>A</sup>



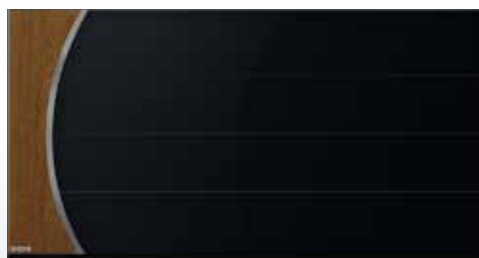
KOMPOZYCJA EUNIKA

4<sup>A</sup>



KOMPOZYCJA NILA

7<sup>A</sup>



KOMPOZYCJA LILA

10<sup>A</sup>



KOMPOZYCJA TAIDA

## IDEE ŻYJĄ DZIĘKI KONKRETOM

Dlatego zaprojektowaliśmy **12 kompletnych zestawów** stolarki linii HarmonyLine, w popularnych konfiguracjach i wymiarach.

- ◆ **12** gotowych kompozycji przygotowanych przez projektantów DAKO
- ◆ **5** sugerowanych wariacji kolorystycznych każdego zestawu
- ◆ **3** surowce: **PVC, ALUMINIUM, DREWNO.**

**Harmony** line



OKNA | ROLETY | DRZWI | BRAMY GARAŻOWE  
PVC | DREWNO | ALUMINIUM



Harmony line

# Każdego dnia, na całym świecie...

tysiące ludzi sprawdzają produkty DAKO w najbardziej wymagającym teście: w laboratorium codziennego użytku. Z wyrobów DAKO korzystają między innymi mieszkańcy nowoczesnej i egzotycznej Japonii, historycznych stolic Europy, a także zimnej, dalekiej Północy oraz gorących rejonów Ameryki Południowej.



[www.dako.eu](http://www.dako.eu)



**DAKO**

Dowiedz się więcej:

Wszystkie informacje na temat naszej oferty, polityki jakości DAKO oraz sieci sprzedaży a także galerię realizacji i artykuły informacyjne można znaleźć na stronie internetowej [www.dako.eu](http://www.dako.eu)